

丸木屋製作所 案内地図

<全体図>



土浦からの全体ルートです。

1. 土浦駅の横をまっすぐ！



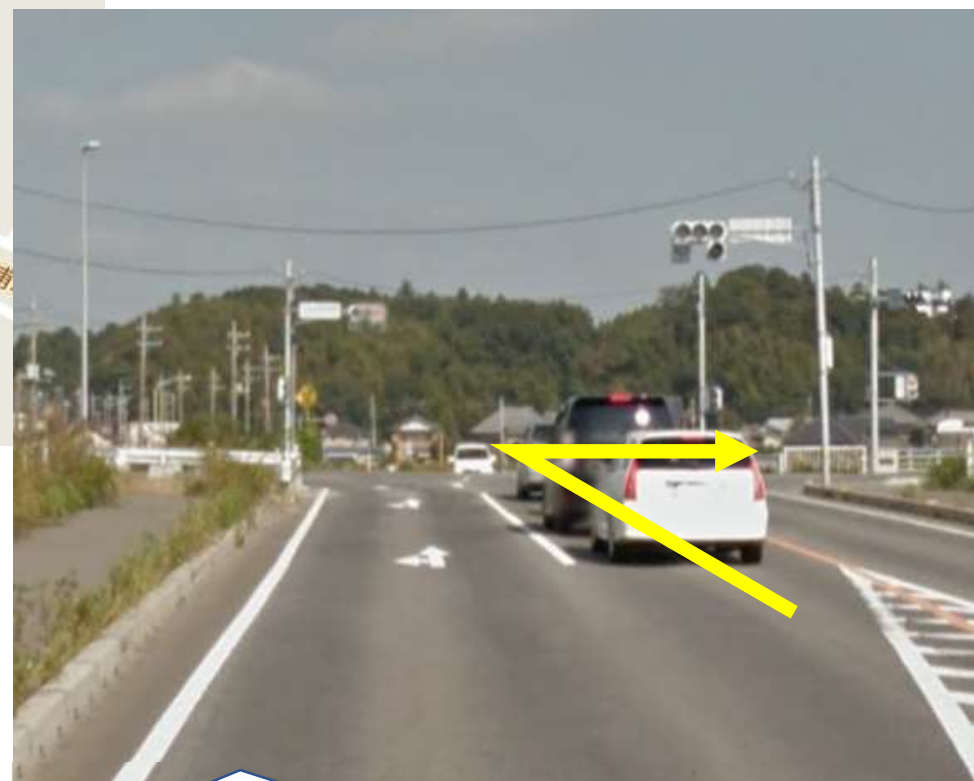
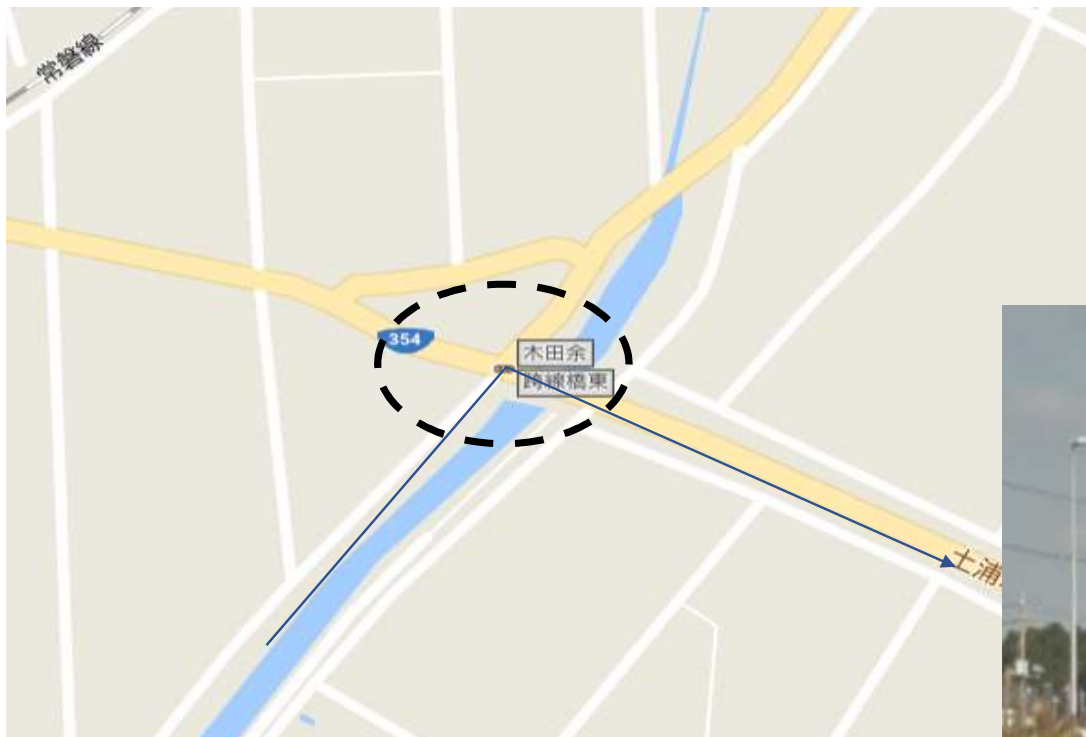
土浦駅の東口を左側に見ながら直進です。

2. セブン横の信号を直進！（右車線を走行）



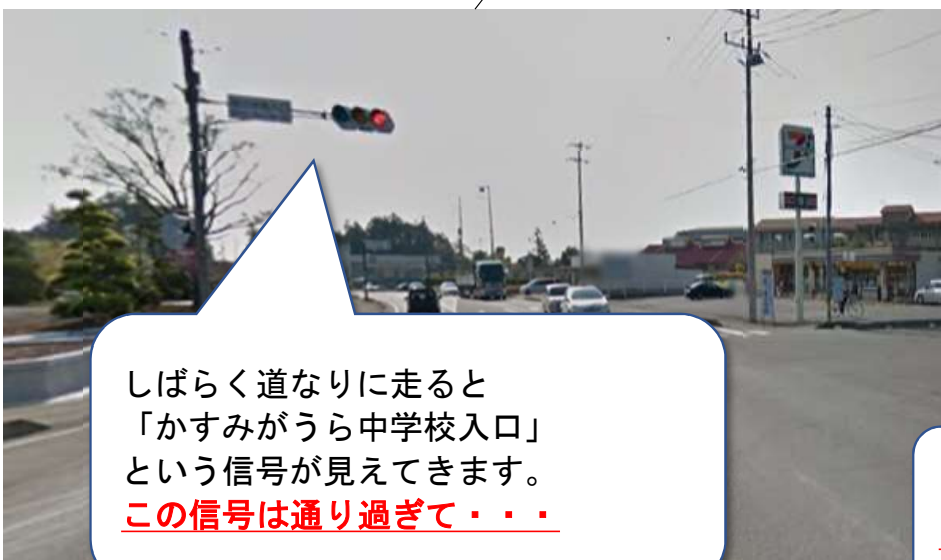
セブンイレブンを左側に見ながら
信号を直進です。次の信号で右に曲がるので
2車線の右側を走って下さい。

3. 信号を右折！



この信号を右折です。
右折専用レーンですので注意！
右折したらひたすら左車線を走って下さい！

5. JA前を右折！



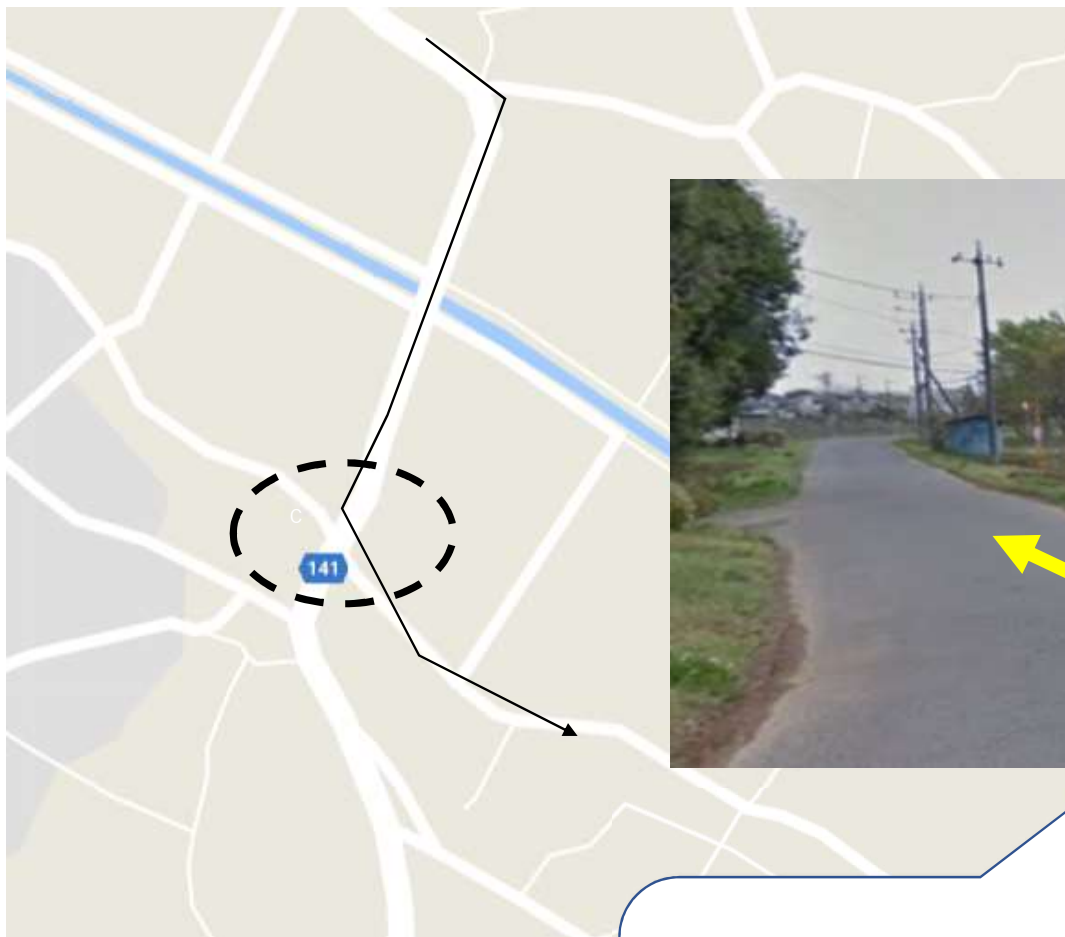
6. 上り坂で右折！



道なりに走ると、常陽銀行の支店が左側にあります。
その支店を過ぎ、上り坂になったところで右折して下さい。



7. 電柱の丸木屋製作所カンパンで左折！



少しのあいだ道なりに走ります。
写真のように「丸木屋製作所」
というカンパンが張られた
電柱がありますので、その道を
左折して下さい。



8. ゴール！お疲れ様でした。



狭い道になりますが、
道なりに走ると
背の高い建物が見えてきます。
そこを過ぎるとすぐ横が当社になります。

